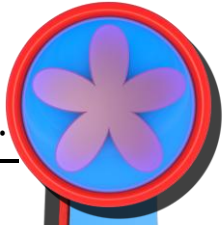


ชื่อ

ชั้น

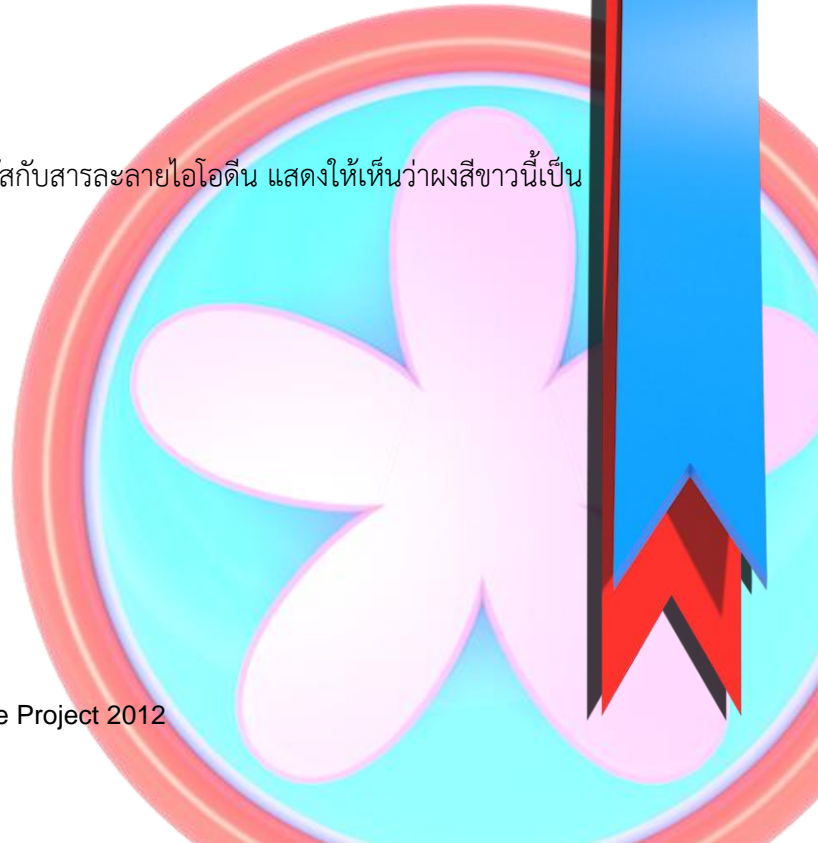


แบบทดสอบกล้วยไม้ไทย

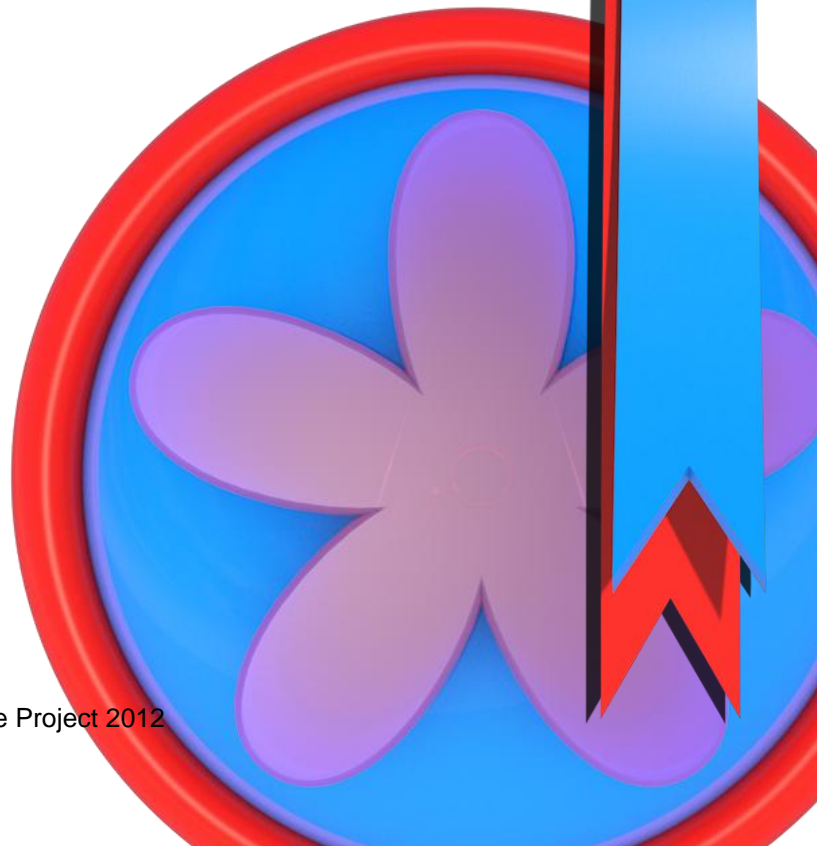
ขีดเส้นใต้คำตอบที่ถูกต้องลงในคำถามข้อ 1-10

1. ส่วนใดของพืชที่มีเมล็ด
 - ก. ผล
 - ข. ก้าน
 - ค. ดอก
 - ง. ราก
2. เซลล์สืบพันธุ์เพศผู้อยู่บริเวณส่วนใดของดอก
 - ก. เกสรตัวเมีย
 - ข. กลีบดอก
 - ค. อับละอองเรณู
 - ง. ยอดเกสรตัวเมีย
3. เพราะเหตุใดกล้วยไม้จึงต้องมีดอก
 - ก. เพื่อเก็บสะสมน้ำ
 - ข. เพื่อสร้างน้ำตาล
 - ค. เพื่อดึงดูดแมลง
 - ง. เพื่อขับออกซิเจน
4. สิ่งใดต่อไปนี้ไม่จำเป็นต่อการสร้างน้ำตาลของพืช
 - ก. แสง
 - ข. คาร์บอนไดออกไซด์
 - ค. ออกซิเจน
 - ง. คลอโรฟิลล์
5. ผงสีขาวตัวอย่างเปลี่ยนเป็นสีน้ำเงินเข้มเมื่อสัมผัสกับสารละลายไอโอดีน แสดงให้เห็นว่าผงสีขาวนี้เป็นอย่างไร
 - ก. มีน้ำตาล
 - ข. มีแป้ง
 - ค. เป็นแป้งบริสุทธิ์
 - ง. มีผงคาร์บอน

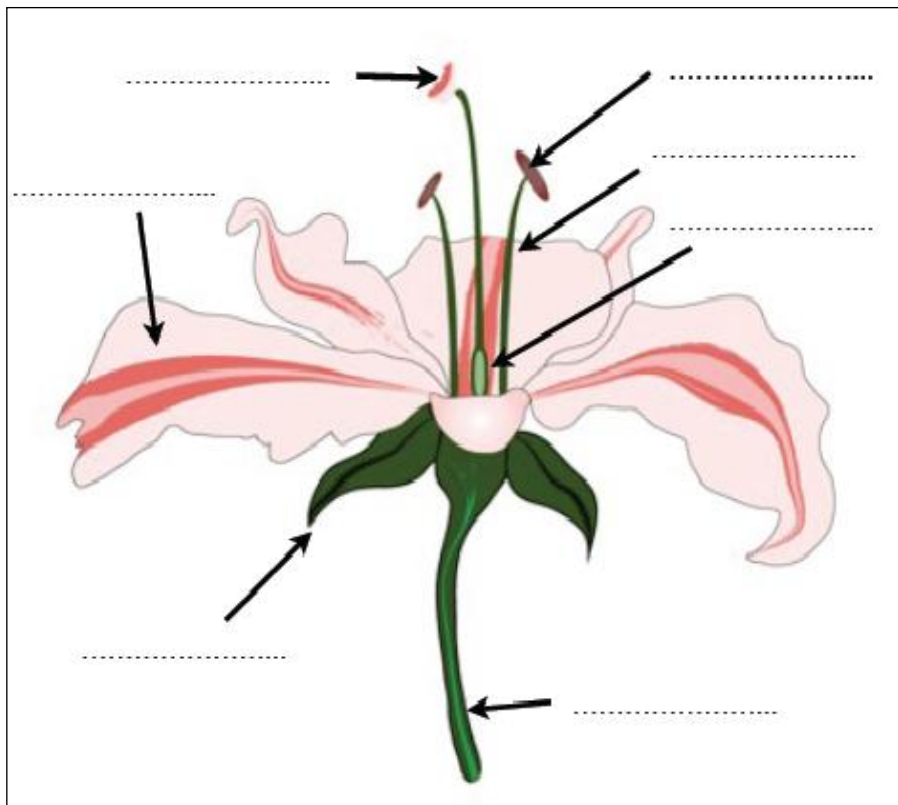
กล้วยไม้ไทย : แบบทดสอบ



6. ข้อใดต่อไปนี่ที่รากสามารถดูดซึมได้ (คำตอบมี 2 ข้อ)
 - ก. น้ำ
 - ข. แร่ธาตุในรูปอนุภาค
 - ค. แร่ธาตุที่ละลายในน้ำ
 - ง. แป้ง
7. เพราะเหตุใดเรือนเพาะชำจึงมักจะต้องมีหลังคาที่โปร่งแสง
 - ก. เพื่อให้พืชได้รับแสงในการเติบโต
 - ข. การใช้หลังคาพลาสติกหรือกระจกโปร่งแสงประหยัดมากกว่าการใช้ไม้
 - ค. เพื่อไม่ให้ต้นไม้โดนฝน
 - ง. กฎหมายกำหนดไว้ว่าเรือนเพาะชำต้องมีหลังคาโปร่งแสง
8. ข้อใดกล่าวถูกต้อง (คำตอบมี 2 ข้อ)
 - ก. การเพาะเลี้ยงเนื้อเยื่อพืชผลิตพืชต้นใหม่ที่มีพันธุกรรมเหมือนต้นเดิมทุกประการ
 - ข. การเพาะเลี้ยงเนื้อเยื่อพืชใช้ได้กับพืชที่ไม่มีดอกเท่านั้น
 - ค. การเพาะเลี้ยงเนื้อเยื่อพืชต้องใช้อาหารเพาะเลี้ยงที่ปลอดเชื้อเท่านั้น
 - ง. การเพาะเลี้ยงเนื้อเยื่อพืชผลิตพืชที่อ่อนแอกว่าวิธีการขยายพันธุ์แบบดั้งเดิม
9. ข้อใดต่อไปนี่ที่ส่งผลให้อัตราการคายน้ำจากใบพืชสูงขึ้น (คำตอบมี 2 ข้อ)
 - ก. การเพิ่มอุณหภูมิ
 - ข. การเพิ่มความเร็วลม
 - ค. การลดความเร็วลม
 - ง. การลดความสว่างของแสง
10. โฟโตมิเตอร์เป็นเครื่องมือสำหรับใช้วัดสิ่งใด
 - ก. อัตราการคายน้ำ
 - ข. อัตราการสังเคราะห์ด้วยแสง
 - ค. การงอกของเมล็ด
 - ง. ขนาดกระถางสำหรับกล้วยไม้



11. เติมข้อความในแผนภาพต่อไปนี้ด้วยคำศัพท์เชิงวิทยาศาสตร์



กล้วยไม้ไทย : แบบทดสอบ

