



สวัสดีนักเรียนทุกคน ทุกคนทำงานใน ศูนย์ปฏิบัติการฝนหลวงได้ดีมาก ขณะนี้ มีภารกิจใหม่มาให้พวกคุณ จากที่คุณได้ เรียนรู้สิ่งต่างๆจากพวกเราไปแล้ว แสดงให้เห็นว่าคุณมีความรู้เรื่องสภาพอากาศ มากขึ้น และเราก็ทำงานกับฝนมา มากกว่าใคร เราจึงต้องการให้คุณ ออกแบบwebsite และเรามั่นใจว่าคุณ จะทำงานชิ้นนี้ได้ดีทีเดียว



แผนปฏิบัติการฝนหลวง

คุณต้องการหน้าก็หน้า
สัก 20 หน้าจะเพียงพอไหม

มันขึ้นอยู่กับขอบเขตของสิ่งที่เรา
ต้องการ เราต้องมีข้อมูลเกี่ยวกับ
อันตรายจากภัยแล้งและน้ำท่วมด้วย

เป็นความคิดที่ดีมากเลย!
ให้ลองนำบางหน้าที่เราวางแผนไว้และคิดว่า
สำคัญ มาแลกเปลี่ยนความคิด
ซึ่งกันและกัน

เราจะสามารถแสดงเป็นแผนภาพ
ขั้นตอนการทำงาน ได้อย่างไร

การสร้างเว็บไซต์มันไม่ใช่เรื่องง่ายๆเลย คุณจำเป็นต้องจัด
ระเบียบข้อมูลและทรัพยากรจำนวนมาก ดังนั้นเพื่อให้
ผู้ชมสามารถค้นหาได้อย่างง่ายและสะดวกรวดเร็ว คุณ
จึงต้องออกแบบให้มีความน่าสนใจ

ดังนั้น งานของคุณ คือ:

- เขียนรายการหน้าในเว็บไซต์ของคุณ ซึ่งเป็นข้อมูลที่เราต้องการที่จะรวบรวม โดยแต่ละหน้าควรอธิบายว่า :
 - หน้านี้เกี่ยวกับอะไร
 - ทำไมจึงเป็นสิ่งที่สำคัญ
 - ไฟล์อะไรบ้างที่คุณต้องการ (ข้อความ, รูปภาพ, วิดีโอ ฯลฯ)

เตรียมหน้าตัวอย่างสำหรับหัวข้อต่อไปนี้ ซึ่งจะช่วยให้ฉันแน่ใจ
ว่า คุณสามารถทำได้อย่างที่ฉันคิดไว้ !

- วัตถุประสงค์ของน้ำ,
- สาเหตุที่ทำให้เกิดลมคืออะไร
- ทำไมจึงมีฤดูฝนตกหนักมากในบางช่วงเวลาของปี และมีฤดูแล้งมากในเวลาอื่นๆของปี

ข้อกำหนด

- แต่ละหน้าต้องมีอย่างน้อยหนึ่งแผนภาพและไม่เกิน 100 คำ
- เตรียมแผนสำหรับเว็บไซต์ที่จะแสดงวิธีลิงค์หน้าต่างๆ



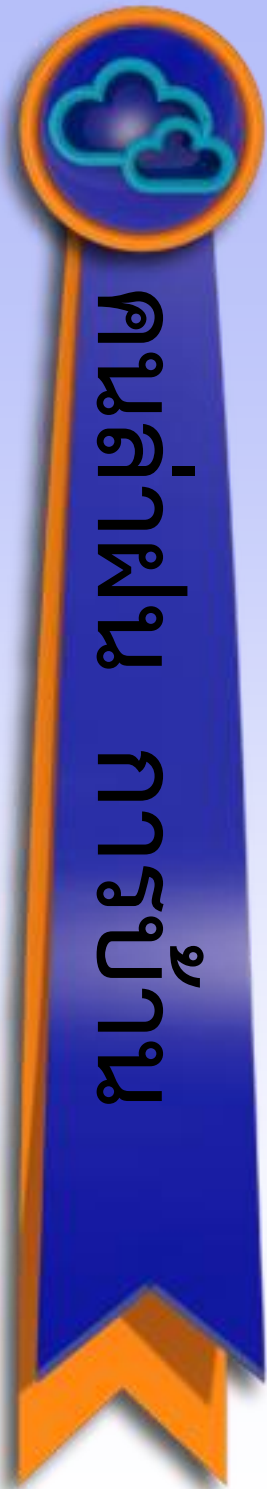
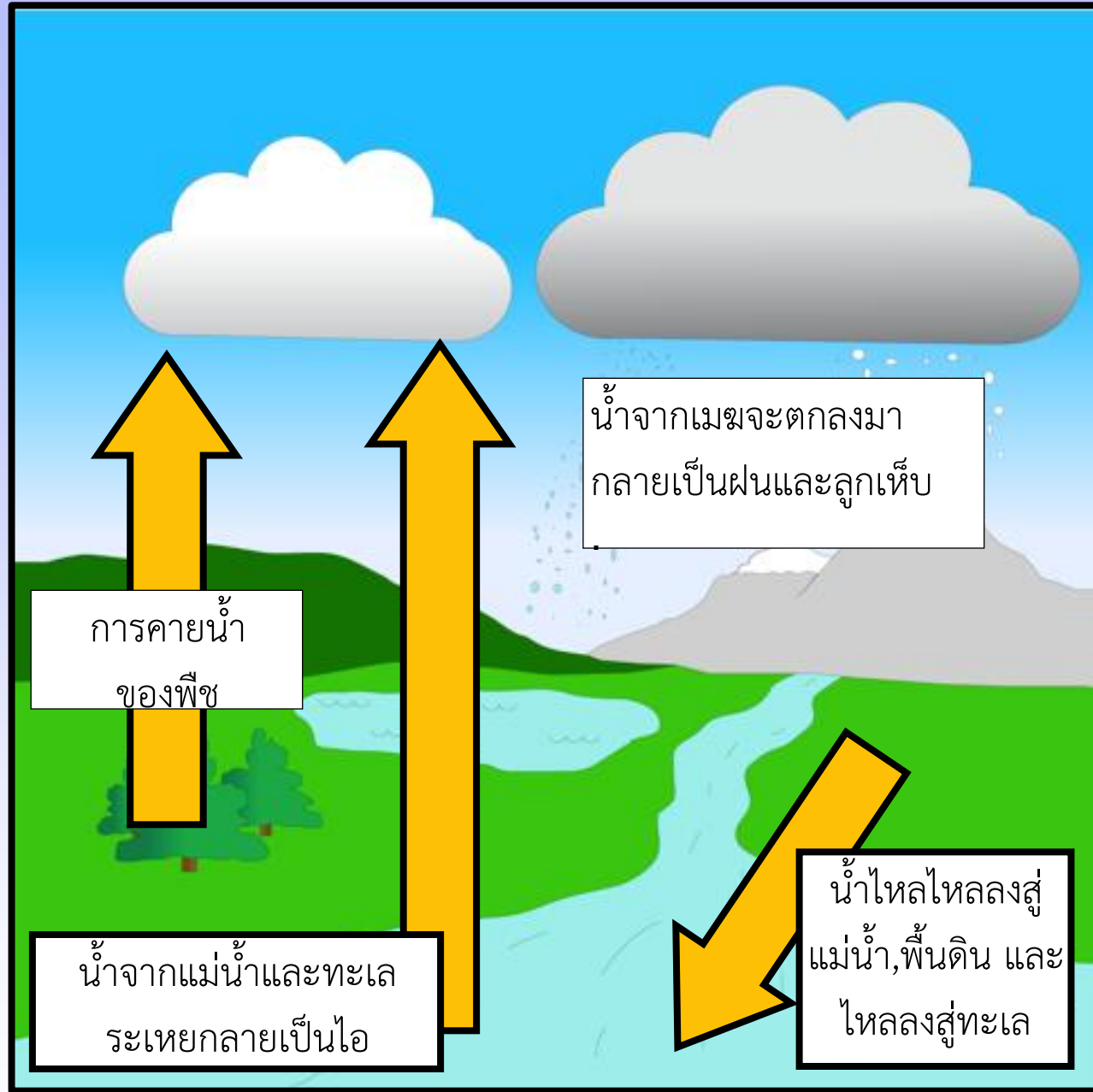
วัฏจักรน้ำ

วัฏจักรน้ำแสดงให้เห็นถึงการหมุนเวียนของน้ำบนโลก

จากแผนภาพนักเรียนคิดว่าอะไรก่อให้เกิดการระเหยของน้ำจากทะเลและแม่น้ำ

ทำไมไอน้ำควบแน่นเป็นหยดน้ำบนชั้นบรรยากาศ

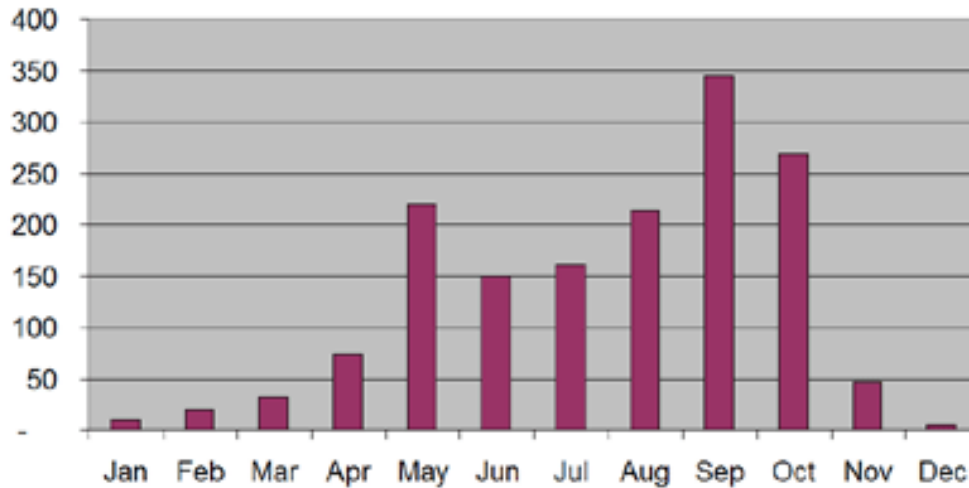
นักเรียนคิดว่าทำไมแผนภาพนี้เรียกว่า“วัฏจักรน้ำ”



ปริมาณฝนที่ตกในกรุงเทพมหานคร

แผนภูมินี้แสดงปริมาณน้ำฝนที่ตกใน กรุงเทพมหานคร ในปีที่ผ่านมา จากภาพจะเห็นว่ามี 2 ช่วงที่มีฝนตกหนัก ลมที่พัดมาในช่วงเวลานี้พัดมาจากที่ใด ในเดือนพฤศจิกายน ลมจะพัดจากทิศ ตะวันออกเฉียงใต้ ซึ่งลมนี้จะพัดผ่านทะเลและมหาสมุทร ซึ่งเป็นบริเวณที่มีความชื้นสูง จึงทำให้เกิดฝนตกเมื่อลมพัด ผ่านกรุงเทพมหานคร

ค่าเฉลี่ยปริมาณฝนที่ตกในแต่ละเดือน(มิลลิเมตร)



ความกดอากาศ

และลม

ความกดอากาศเป็นการวัดปริมาณอากาศ ลมจะพัดจากบริเวณที่มีความกดอากาศสูง ไปสู่บริเวณที่มีความกดอากาศต่ำ แก๊สสามารถอัดเข้าไปในภาชนะเล็กๆได้ แต่เมื่อเปิดภาชนะ แก๊สก็จะแพร่กระจาย ออกมาอย่างรวดเร็ว แก๊สในขวดโซดาจะมีความดันสูง ดูซิว่าเกิดอะไรขึ้นเมื่อแก๊สถูกปล่อยออกมาอย่างรวดเร็ว!



แผนภูมิ ปริมาณ การบ้าน